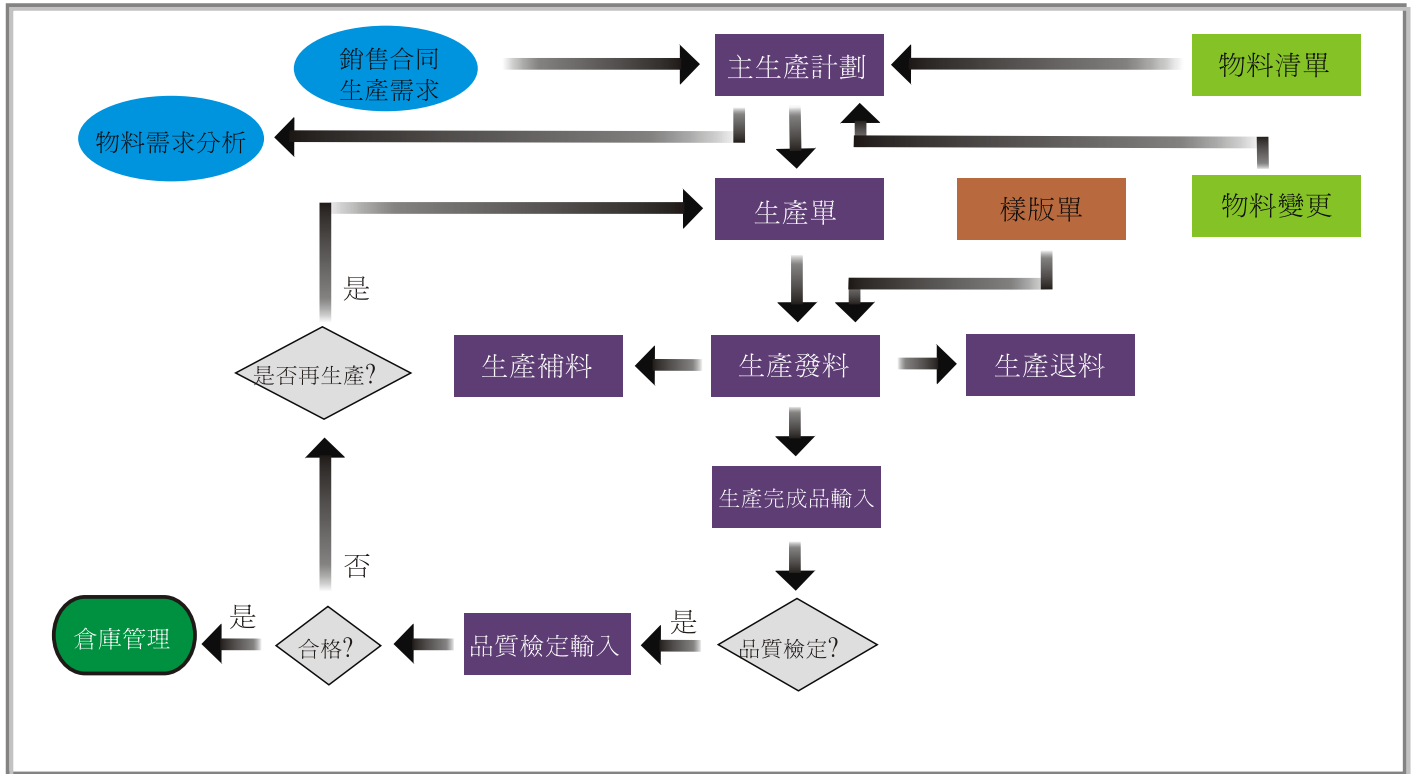


Method ERP

Manufacturing Module (生產模組)



主要特點：

- BOM是一種描述裝配結構化的零件表，其中包括所有裝備件、零件、原材料的清單，製造一個裝配件所需要物料的數量及標準損耗率。
- 系統可以隨時查看相關工作中心的生產計劃及生產狀況，了解各工作中心的進度及效率，並可及時了解各工作中心生產狀況。
- 對每一加工物料建立其經過的各加工工作中心信息。對於每一種物料，其工作中心如何設置可根據其加工工藝路線及管理方便來設定、對不同的物料可具體設置。在工藝路線中設置裝配件加工、裝配所經歷的製造工序、工作中心期間所需工具、原料、半成品、BOM、工時、加工順序號、修改時間、技術要求等信息。工藝流程指定生產前置期(天)、生產批量、裝配件標準、成本組成、標準生產總工時，同時可以設定資源消耗，以方便進行資源能力需求分析。



主要功能：

- 提供相似BOM結構及工藝流程生成功能，即BOM/工藝流程史複製。減少BOM/工藝流程輸入維護工作量。
- 當一個工藝流程被引用，製造成產品被銷售出庫時，該工藝流程不能被刪減和修改，因為這部分資料是售後服務的基本資料。
- 支持注塑工序處理及外發工序處理。
- 提供由主生產計劃自動生成生產單功能，簡化操作。
- 提供多種MRP(物料需求分析)形式，可以按照日期/物料序分析，系統自動考慮計劃庫存，計劃發料，計劃收料，安全庫存，同時可以選擇考慮所有主生產的相關需求及單一主生產計劃的物料需求。

優點：

- 智能多層物料清單，流程顯示以圖表處理。
- 智能監控物料需求，包括採購中數量、存倉數量、QC未入庫數量及生產中數量的全方位監察。
- 智能生產目錄，分析及作出有效的生產統籌。
- 全面監察生產流程及時間的監控。